

Digital Catalog 2026

松澤功藝株式会社



INDEX

部材

Component

引出
棚板
化粧扉
天板
台輪
框
フラッシュ材
塗装材

加工工程

Processing

フラッシュ加工
プレス加工
CNC 加工
塗装
ラッピング加工
ラミネート加工
真空加工
縁貼加工
ダボ加工

加工機械

Machinery

ランニングソー
ギヤングソー
モルダー
ラミネート機
ラッピング機
縁貼機
真空加工機
ダボ打機
テノーナ
プレス機
5 軸 CNC
曲線貼機
塗装

制作事例

Example

オフィス家具
外装扉
ワードローブ
ベッド
テレビ台
デザイン家具
キッチンカウンター
食器棚
壁面収納
3D 加工製品

会社案内

Company

会社概要
グループ会社
お問い合わせ

部材

Component



引出



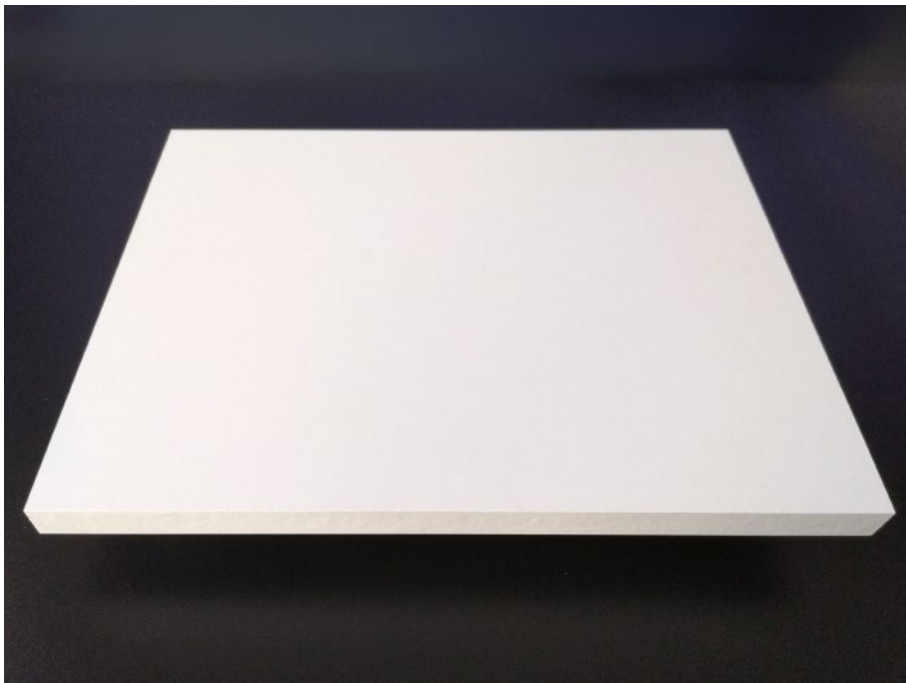
食器棚、机、小物収納家具など木製家具用の引出を短時間で組み上げることができます。

側板と背板はダボで嵌合する仕様になっております。

最近普及しているソフトクローズ金具対応の切欠き加工も可能です。色は白、黒、木目などをご用意しております。



棚板

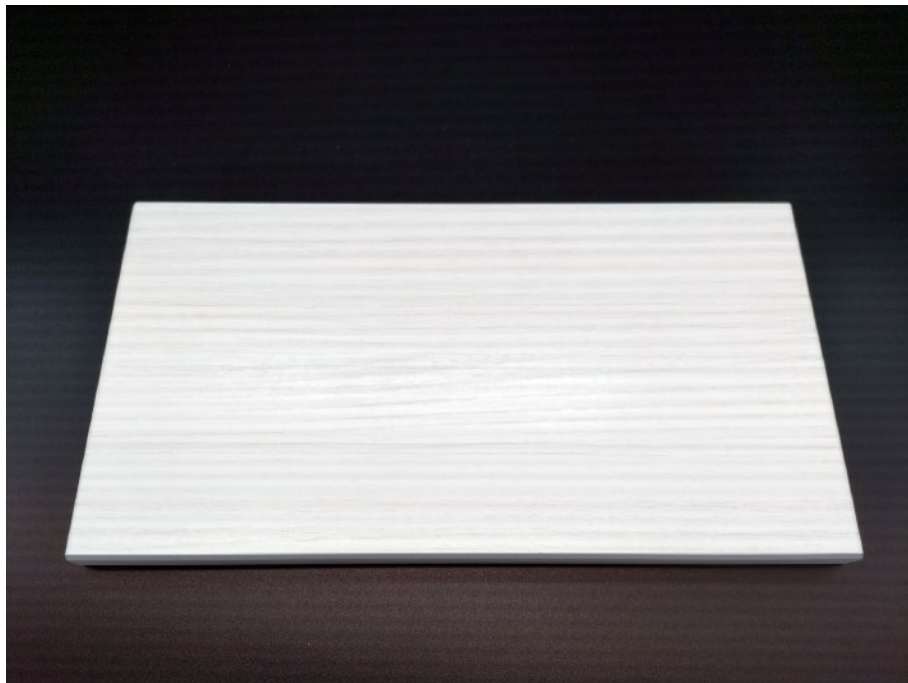


棚板を指定サイズまたは棒材で供給します。厚みについては 15 mm または 18 mm になります。

化粧シートを木口溝に閉じ込めて巻き付けることで、シートの継ぎ目が目立ちにくくなります。シート色については、白、黒の単色以外に木目柄もあります。左右両木口をエッジテープで縁貼りすることも可能です。



化粧扉



PB（パーティクルボード）または MDF（繊維板）にデザイン性の高い化粧シートを表および裏に貼り付けます。左右角については、R面やC面仕上げすることが可能です。

上下木口にはエッジテープを貼付することで、PB および MDF を閉じ込め、耐水性を高めます。

特殊形状については、真空加工機で化粧シートを圧着する加工もできます。



天板



食卓や事務机の天板を、意匠性の高い化粧シートで仕上げることが出来ます。天板の形状については、CNCで加工することで、円形、扇形、六角形など自由度の高い加工が可能です。木口については、直線貼だけではなく、曲面貼りすることで綺麗に仕上がります。裏面には鬼目ナットなどの加工を施すこともできます。



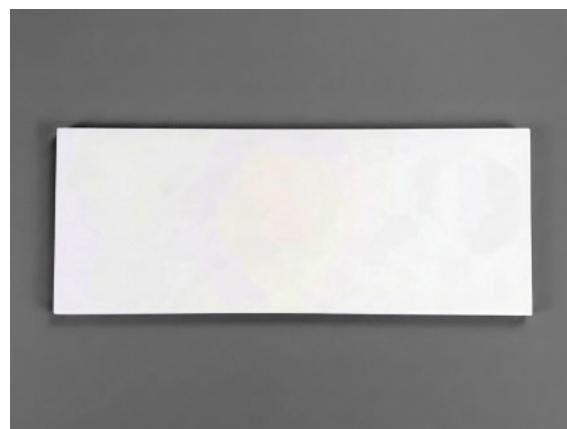
台輪



食器棚、キッチンキャビネット、本棚などの箱物家具の土台部分で四方を囲む部材になります。台輪そのものが引出になったものもあります（左写真）。

台輪の高さについては定番サイズの外、指定サイズでの供給も可能です。

シート色については、白、黒の単色が中心になります。左右両木口をエッジテープで縁貼することもできます。



框



箱物家具の強度を補強する材料で、横木、枠材、棧などとして使われる部材です。

PB（パーティクルボード）に化粧シートを貼付し、木ダボ（円筒形の突起）加工を施したり、穴加工をすることができます。

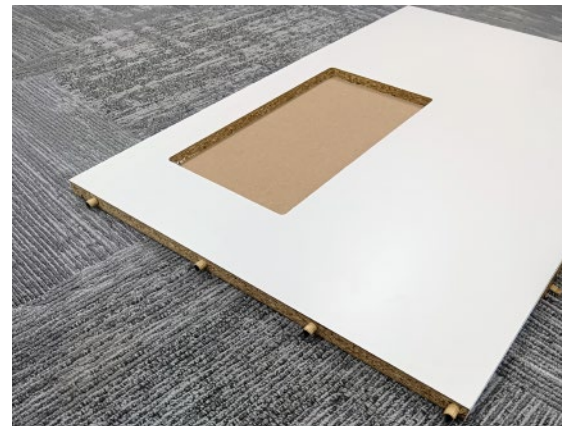


フラッシュ材



角材の骨組みの両面に化粧合板を張り付けた、中が空洞の板材になります。両面の合板には化粧シートが貼付されており、中が空洞のため軽い化粧板材になります。

吊戸棚など軽量化したい什器などに使用されます。



塗装材



CNC 加工機でリップ状に加工した化粧扉や、個別に掘ったサイネージ部材に塗装したりすることができます。最近では高級家具のニーズもあり、塗装部品が見直されております。

塗装部材については、主にインドネシア工場で製造しております。



加工工程

Processing



フラッシュ加工

加工工程



1

フラッシュ加工では、パーティクルボードなどで枠を作成します。枠はタッカーズテーブルで固定しておきます。



2

タッカー留めした枠材をロールコーターに通し、枠材に糊を塗布します。



3

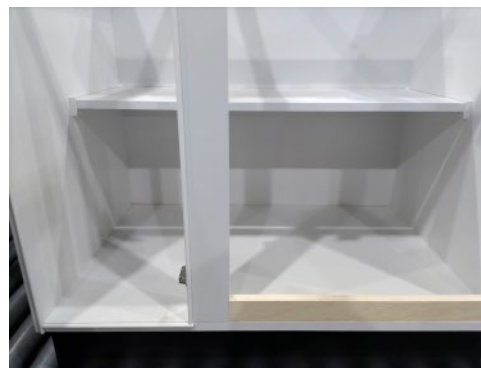
糊を塗布した面に、薄物の化粧板を載せて、複数枚まとめてプレス機に掛けます。両面に化粧板を貼付する場合には、もう片面にも糊付けとプレス加工を行います。



4

化粧板と枠材が接着されたフラッシュ材を、テナー加工で左右、上下寸法を正寸カットします。

制作事例



プレス加工

加工工程



1

プレス加工では芯材にパーティクルボードや枠材を使用し、化粧シート、高圧メラミン、突板などを圧着します。4尺×8尺サイズ迄のプレス加工が可能です。



2

原板をそのまま糊付けすることができるため、大判の化粧材料として製作することができます。



3

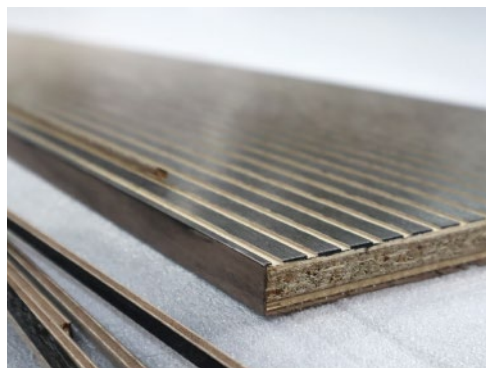
糊付けした後、突板などの表面材を原板に貼付します。突板や高圧メラミンは手作業で1枚ずつ貼り合わせます。



4

原板に表面材を貼付した後は、プレス機で複数枚まとめて圧着します。

制作事例



CNC 加工

加工工程



1

CAD データーを読み込まして加工材料を台の上にセットします。



2

読み込んだデータを基に材料をカット、ルーター、ボーリング加工などを行います。



3

最終仕上げでR面に木口テープ貼りをを行う事も出来ます。

制作事例



塗装

加工工程



1

塗装作業は塗装ブースで隔離し、集塵を強化した環境で作業を行います。



2

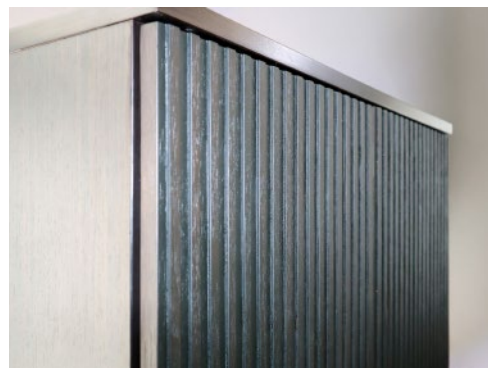
作業員がスプレイガンで一品一品に塗料を塗布します。下塗りでシーリング剤を塗布し、中塗りで色付けをし、上塗りで光沢塗装を行います。



3

塗装後は乾燥室で乾燥させます。下塗り際には、サンディング作業で表面を滑らかにします。

制作事例



ラッピング加工

加工工程



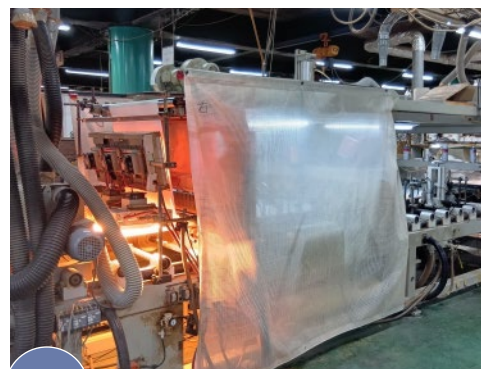
1

ギャングソーで、パーティクルボードを巾割りし、正寸巾に裁断します。



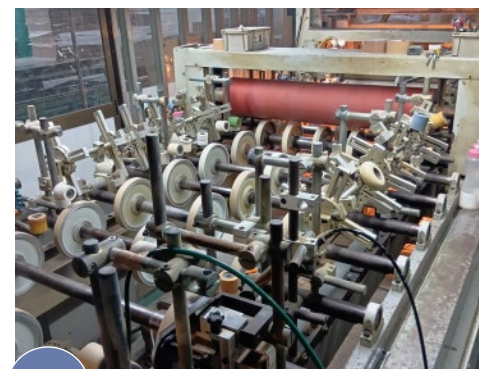
2

モルダーで化粧扉などには材料の角を R 加工や C 面加工することでデザイン性を持たせます。



3

PUR 接着剤を化粧シートに塗布し、パーティクルボードや、MDF に貼り付けます。PUR 接着剤は湿気に反応し、直ぐに接着できます。



4

R 形状の角をローラーが倣い、化粧シートをシワにならないように貼り付けます。

制作事例



ラミネート加工

加工工程



1

ギヤングソーで、パーティクルボードを短冊状に切断します。



2

引出の底溝用に、モルダーでパーティクルボードに溝を掘ります。



3

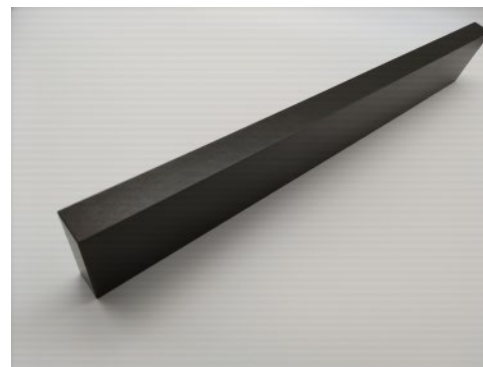
糊のついたパーティクルボードを化粧シートで包み込みます。



4

最後にプレス機でパーティクルボードとシートを接着させます。

制作事例



真空加工

加工工程



1

正寸にカットした材料（MDF など）に糊を塗布し準備します。



2

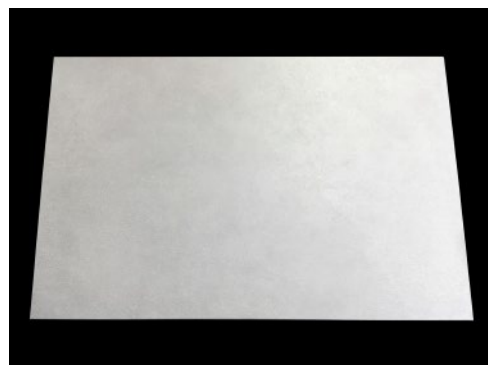
糊を塗布した材料に化粧シートをかぶせます。



3

化粧シートの上にゴムシートをかぶせ、上からチャンバーが降りて、チャンバー内が真空引きされ、化粧シートが材料に圧着されます。

制作事例



縁貼加工

加工工程



1

表面及び裏面に化粧シートを貼付した長尺の化粧材を、クロスカット機で正寸カットします。



2

正寸カットした材料を縁貼機に投入し、上下の木口に片側ずつ化粧シートを貼付します。



3

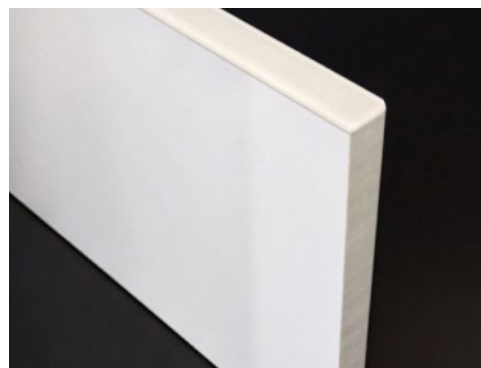
縁貼機では既に表面および裏面に化粧シートを貼付した材料の木口に、同色の木口化粧テープを貼り付けます。



4

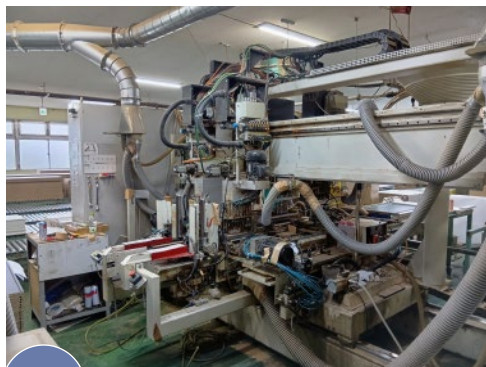
化粧テープを貼付した後は、刃物でテープの縁をトリミングしたり、テープの最後が化粧材からはみ出ないようにエンドカットします。

制作事例



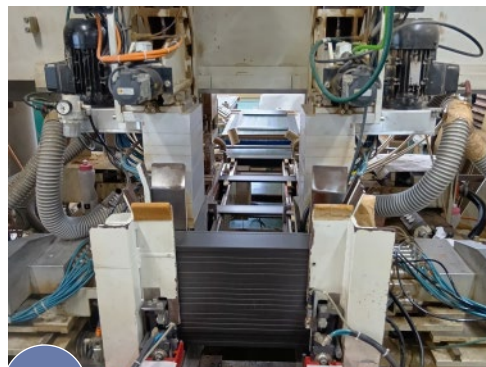
ダボ加工

加工工程



1

引出の側板、前板、背板の長さに合わせて、機械間口が開閉します。
機械では木口にポーリング穴を空け、糊を充填し、ダボ（木の釘）を打ち込みます。



2

材料をマガジンラックに投入すると、連続して材料投入されます。引出側板には木口にダボを打ち込むだけでなく、嵌合用のダボ穴加工も同時に行えます。



3

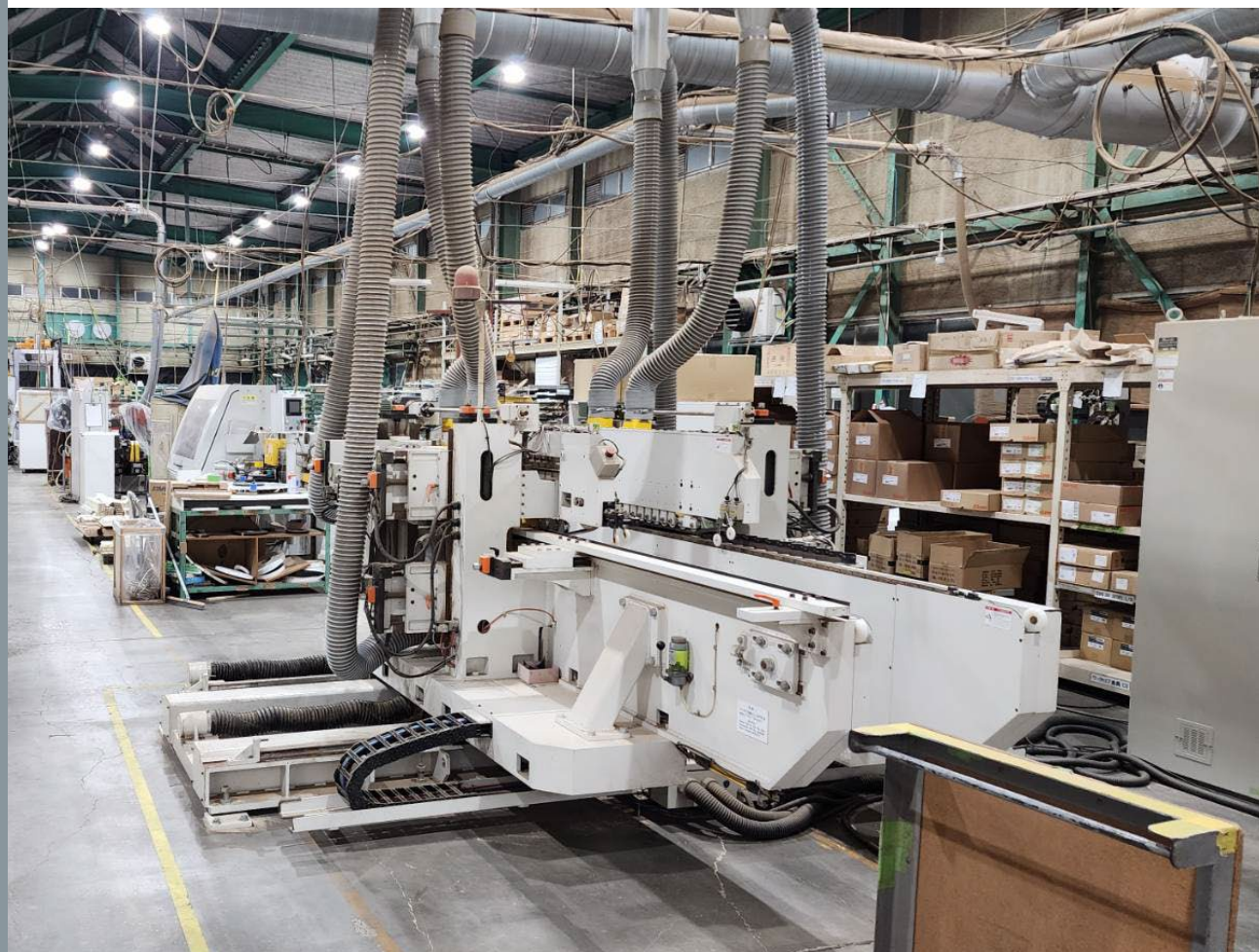
マガジンラックの材料は、コンベヤ上のドグにより次々に加工ステーションに運ばれ、穴加工、ダボ加工されます。

制作事例



加工機械

Machinery

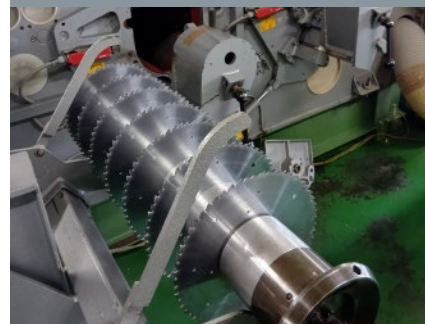


ランニングソー



パーティクルボード (PB) や繊維板 (MDF) の大判サイズ (6 尺 × 9 尺) の原板を製作する製品サイズに合わせてラフカットします。製品によっては正寸サイズでのカットもできます。

ギャングソー



棒材を製造するにあたり、複数の鋸で正寸サイズで短冊状にカットします。

モルダー



板状の材料に溝を掘ったり、板の角を R 形状に削ったりすることができます。

ラミネート機



ラミネート機では、水溶性の糊を使用し、オレフィンシートを糊付けされた材料に巻き付けます。

ラッピング機



ラッピング機では、紙やオレフィンシートを PUR 接着剤で PB や MDF に貼り付けます。PUR 接着剤は、湿気に反応して硬化します。

縁貼機



化粧扉の上木口と下木口を片側ずつ化粧テープで覆います。

真空加工機



糊の付いた材料に化粧シートを被せ、上から真空チャンバーが降りてきて真空引きして圧着します。

ダボ打機



材料の木口にダボ(木の釘)を打ち込んだり、ダボと嵌合するための穴加工を同時に行います。

テノーナ



材料の左右方向のサイズを、製品の正寸サイズに加工します。
前後には自動投入機及び加工後の搬出ローラを設置しています。

プレス機



プレス機では、パーティクルボードや枠材に薄物の化粧板、穴板、高圧メラミンなどを圧着します。

5軸 CNC



X、Y、Z軸に加えてA軸(X軸周りの回転)、B軸(Y軸周りの回転)を備えており、3Dオブジェの加工も可能となります。ツールチェンジャーで刃物がドリル、丸鋸、ミリングなど用途に応じて自動で変更されます。

3軸 CNC



X、Y、Z軸方向に刃物が動くことで、自由な3次元形状に切削や穴加工ができます。

曲線貼機



曲線縁貼においては、CNC 機に組み込まれた自動曲線貼機と、糊の付いたテープを手動で供給し、作業員が手貼りする手動曲線貼機があります。

塗装



塗装は主にインドネシア工場で行っており、塗装ブースで作業員がスプレーガンを使用して一品一品仕上げております。

制作事例

Example



オフィス家具

部材

加工工程

加工機械

製作事例

会社案内



奥側にはモニター用ガラス台とケーブル穴があります

加工方法

- ・ラミネート加工
- ・ラッピング加工

使用機械

- ・ラミネート機
- ・ラッピング機
- ・ダボ打機
- ・CNC

外装扉



フラッシュ材に合板を貼付し、CNC で表面加工した後、
塗装を施しています。

鍵穴加工には 5 軸 CNC を使用しています。

加工方法

- ・ CNC 加工
- ・ フラッシュ加工
- ・ 塗装

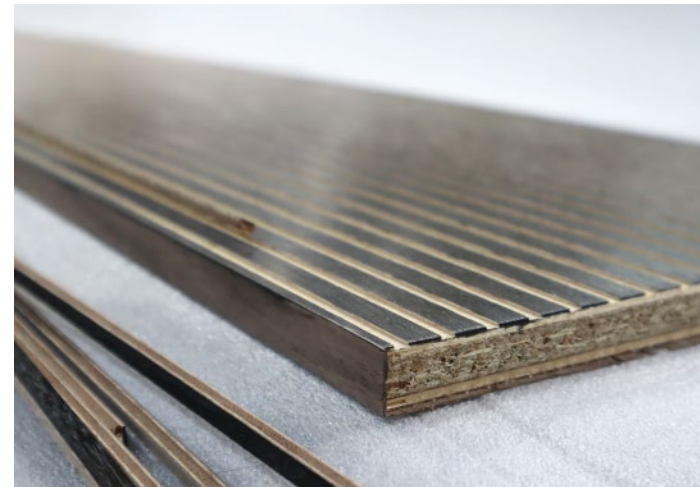
使用機械

- ・ ランニングソー
- ・ プレス機
- ・ CNC
- ・ 塗装機

ワードローブ



扉はリブ形状に加工し、側板はラッピング材を使用しています



扉は合板に突板をプレス加工し、突板を CNC でリブ状削り、最後に塗装しています

加工方法

- ・ラッピング加工
- ・ダボ加工
- ・CNC 加工
- ・プレス加工
- ・塗装

使用機械

- ・ラッピング機
- ・ダボ打機
- ・プレス機
- ・CNC
- ・塗装机

ベッド



すのこベッド



ヘッドボードに穴加工を施し、すのこを載せた台座と嵌合

加工方法

- ・ラッピング加工
- ・フラッシュ加工
- ・ダボ加工
- ・縁貼加工

使用機械

- ・ランニングソー
- ・ラッピング機
- ・縁貼機
- ・テノーナ
- ・プレス機

テレビ台

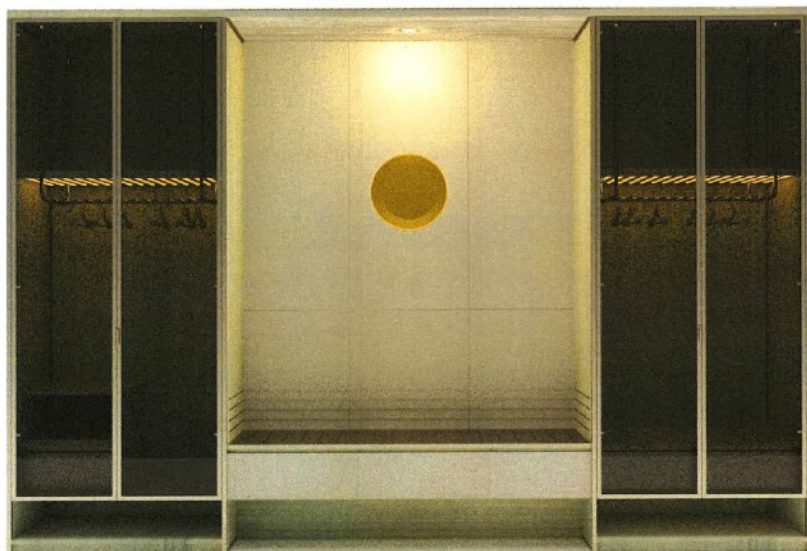
部材

加工工程

加工機械

製作事例

会社案内



ホテル客室用テレビ台 (正面)



ホテル客室用テレビ台 (側面)
フラッシュパネルとラッピング材を使用

加工方法

- ・ラッピング加工
- ・フラッシュ加工
- ・ダボ加工
- ・縁貼加工

使用機械

- ・ランニングソー
- ・ラッピング機
- ・縁貼機
- ・テノーナ
- ・プレス機

デザイン家具



天板に電源供給機能を備えたミーティングテーブル

加工方法

- ・ラミネート加工
- ・ラッピング加工
- ・縁貼加工
- ・CNC 加工
- ・ダボ加工
- ・塗装

使用機械

- ・ランニングソー
- ・ラミネート機
- ・ラッピング機
- ・縁貼機
- ・ダボ打機
- ・塗装機



天板に高圧メラミン材を貼付し、木口および裏面を塗装加工



たくさんの小物収納引出を備えた作業台兼収納家具

キッチンカウンター



天板には人造大理石を使用

加工方法

- ・ラミネート加工
- ・ラッピング加工
- ・縁貼加工
- ・ダボ加工

使用機械

- ・ランニングソー
- ・ラミネート機
- ・ラッピング機
- ・縁貼機
- ・ダボ打機



座りながら作業できるキッチンカウンター

3D 加工製品



表と裏に分けての5軸CNC加工

加工方法

- ・真空加工
- ・CNC加工
- ・塗装

使用機械

- ・ランニングソー
- ・真空加工機
- ・CNC
- ・塗装機



CNC加工したサインを塗装



5軸CNC作成した波板模様屏に真空加工で化粧シートを貼付

食器棚



上段のキャビネットは収納扉にする事で中に収納しているものを見せずにすっきり収納



引出し全部をブラックに統一することでシックな仕上げとなりストック収納として活用可能

加工方法

- ・ラミネート加工
- ・ラッピング加工
- ・縁貼加工
- ・ダボ加工

使用機械

- ・ラミネート機
- ・ラッピング機
- ・縁貼機
- ・ダボ打機

壁面収納



和モダンな収納家具

加工方法

- ・ラミネート加工
- ・ラッピング加工
- ・ダボ加工
- ・塗装

使用機械

- ・ラミネート機
- ・ラッピング機
- ・ダボ打機
- ・CNC



2.4m程度の高さにすることで壁面に大量の保管スペースができます



モータ付の金具を取り付ければ自動開閉も可能になります

会社概要

Company

松澤功藝グループの強み～ 国内外の生産拠点を活用して柔軟な生産体制を確立

松澤功藝株式会社は、キッチン関連や木製家具、家具部材などの専門メーカーです。

松澤功藝株式会社だけでなく松澤ホールディングス株式会社、インドネシアの現地法人の3社がそれぞれの特長を生かしてお客さまのさまざまなニーズにお応えすることで強みを発揮してきました。

国内では主に多品種少量生産や短納期対応など、きめ細かい対応に注力。キッチンの扉1枚を翌日出荷するという、国内拠点でなければ難しいご要望にお応えしたこともあります。こうしたきめ細かい生産体制を支えているのが、生産データの自動生成や複数受注の同時生産といった松澤功藝の創意工夫、ノウハウの蓄積です。

その一方でインドネシアには大規模な工場を擁し、大量生産やコストを抑えた量産などに対応しています。

さらにインドネシア拠点ではお客さまのイメージをそのまま3Dモデリングで試作した上でのご提案も可能です。

松澤功藝は同じ企業グループでありながらそれぞれ異なる強みをもち、幅広いお客さまのニーズを形にいたします。



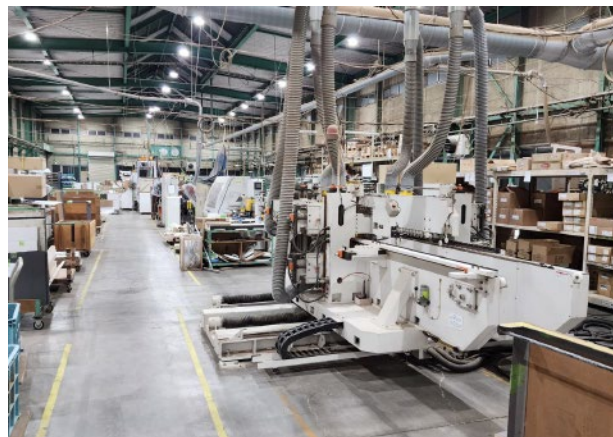
松澤功藝株式会社



松澤ホールディングス株式会社



PT. Matsuzawa Pelita Furniture Indonesia



松澤功藝株式会社

兵庫県伊丹市の本社・工場において木製家具や木製部材の製作を中心に手掛けています。

パーティクルボードや MDF（中密度繊維板）といった木質材料に化粧シートを貼付し、引き出しや棚板、台輪、化粧扉、框材などといった家具の部材を製作することを主な業務としています。

会社名	松澤功藝株式会社
設立年月日	1943年12月1日
代表者名	佐郷 充啓
本社所在地	〒664-0006 兵庫県伊丹市鴻池7丁目1番45号
電話番号	072-781-5001
FAX 番号	072-781-1833
資本金	6,100万円
営業時間	8:00～17:00
社員数	82名
取引先	タカスタンダード株式会社 SMB 建材株式会社 凸版印刷株式会社 河合楽器製作所
事業内容	木製家具部材製造・販売 国内加工・組立て工場でのキッチン製造 海外自社工場からの木製 OEM 商品の輸入販売

松澤ホールディングス株式会社

松澤ホールディングス株式会社は木製部材の加工を行う工場です。さまざまな加工機を駆使し、高品質な木製部材と流し台を製造しています。1分に1台の流し台を製造する生産能力を有し、1日に480台の流し台を製造することができます。

また、多品種少量生産にも対応しており、客先図面を見ながら加工・組立を行います。

これにより、お客様のニーズに合わせた製品を迅速に製造することが可能です。

家具・キッチンの構造に精通しており、製造工程に展開できることも強みの一つです。

大手キッチンメーカーからの受注も安定しており、景気の変動に左右されにくい生産体制を築いています。

PT. Matsuzawa Pelita Furniture Indonesia

インドネシア・ジャワ島に所在する松澤功藝グループのインドネシア現地法人です。

家具部材から完成品家具・建具まで幅広く対応できるオールマイティーな家具製造工場で、塗装作業も可能なため、製造から塗装まで一貫して行うことができます。従業員数も500名を超え、労働集約型の作業も可能です。

お客様の製品イメージ図や簡易図面から、3Dモデルや製品サンプルを作成することができ、ロックダウン方式で、お客様の要望に応じた家具の製造も可能です。また、大量生産体制も編成可能で、40フィートコンテナを毎月40台近く輸出しているほどの生産力を持っています。

20m×110mの工場が4棟、さらには同サイズの資材倉庫が1棟あり、大規模プロジェクトにも対応することができます。日本への輸出業務も社内で処理しており、日本国内での輸入手続きも松澤功藝株式会社でサポート可能です。

長年の日本輸出への経験から培った技術力により、お客様に日本品質の製品を提供することができます。世界中に輸出可能なグローバル企業として、お客様のニーズに合わせた製品を提供しています。

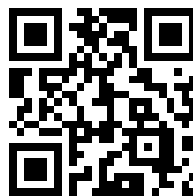
松澤功藝株式會社

〒664-0006 兵庫県伊丹市鴻池7丁目1番45号

TEL.072-781-5001

FAX.072-781-1833

<https://matsuzawa-kogei.co.jp/>



デジタルカタログサイト

<https://matsuzawa-kogei.co.jp/catalog/>



松澤ホールディングス株式会社

【本社工場】

〒664-0006 兵庫県伊丹市鴻池7丁目1番45号

【関東工場】

〒289-1515 千葉県山武市松尾町富士見台208番84

PT. Matsuzawa Pelita Furniture Indonesia

Karawang Industrial Estate, Desa Cimahi Kec. Klari, Kab.

Karawang, Jawa Barat, Indonesia

製品の詳細・技術のご相談・価格・お見積りなど、
お気軽にお問い合わせください

 **お電話でのお問い合わせ**

(土日・祝日を除く 9:00~17:00)

072-781-5001

 **メールでのお問い合わせ**

<https://matsuzawa-kogei.co.jp/contact>